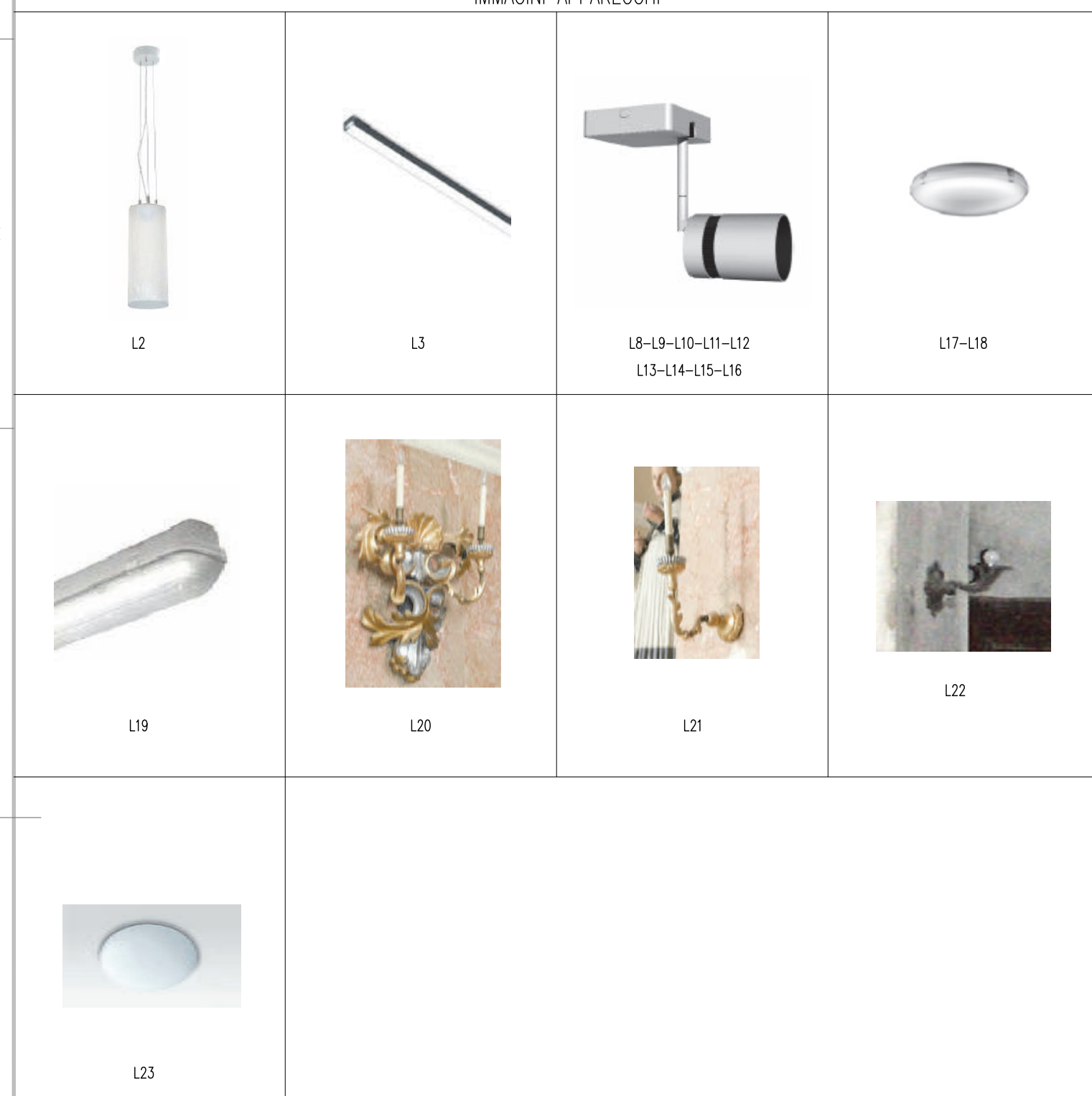


LEGENDA APPARECCHI			
SIMBOLO	SIGLA	DESCRIZIONE / DATI	REF. COMMERCIALE
	L2	PENDENTE 48W 4500h 3000K CRI 82 CON DRIVER 120-277V AC/DC (Cod. 0.02956.WW00 + 0.02951.0000)	REGGIAN SPA
	L3	PROFILO LINEARE LED LINEA LUCE SLIM MEDIUM 4.5W 550 lm 3000K CRI85 FISSO APERTURA 88° IP40 (Cod.0.31721.WW00)	REGGIAN SPA
	L8	PROIETTORE DA CORNICE 10W LED 15W 3000K OTTICA SOSTITUIBILE 11° IP20 (Cod. 0.02545A.H02)	REGGIAN SPA
	L9	PROIETTORE DA CORNICE 10W LED 15W 3000K OTTICA SOSTITUIBILE 21° IP20 (Cod. 0.02545C.H02)	REGGIAN SPA
	L10	PROIETTORE DA CORNICE 10W LED 15W 3000K OTTICA SOSTITUIBILE 29° IP20 (Cod. 0.02545D.H02)	REGGIAN SPA
	L11	PROIETTORE DA CORNICE 10W LED 15W 3000K OTTICA SOSTITUIBILE 51° IP20 (Cod. 0.02545E.H02)	REGGIAN SPA
	L12	PROIETTORE DA CORNICE 10W LED 15W 3000K OTTICA SOSTITUIBILE 29° IP20 (Cod. 0.02283E.H02)	REGGIAN SPA
	L13	PROIETTORE DA CORNICE 10W LED 15W 3000K OTTICA SOSTITUIBILE 11° IP20 (Cod. 0.02283E.H02)	REGGIAN SPA
	L14	PROIETTORE DA CORNICE 10W LED 15W 3000K OTTICA SOSTITUIBILE 21° IP20 (Cod. 0.02283C.H02)	REGGIAN SPA
	L15	PROIETTORE DA CORNICE 10W LED 15W 3000K OTTICA SOSTITUIBILE 29° IP20 (Cod. 0.02283D.H02)	REGGIAN SPA
	L16	PROIETTORE DA CORNICE 10W LED 15W 3000K OTTICA SOSTITUIBILE 51° IP20 (Cod. 0.02283E.H02)	REGGIAN SPA
	L17	CORPO ILLUMINANTE IP64 (Mod. 3° Polaris Opale LED 300 22W Cod. 34330)	3° FILIPP
	L18	CORPO ILLUMINANTE IP64 (Mod. 3° Polaris Opale LED 300 12W Cod. 34239)	3° FILIPP
	L19	CORPO ILLUMINANTE ILLUMINAZIONE MAGAZZINO IP65 (Mod. 3° Linda Led 2x24W L2770 Cod. 58594)	3° FILIPP
	L20	CORPO ILLUMINANTE RECUPERATO EQUIPAGGIATO CON LAMPADA PHILIPS LEDcandle 2.5W 250 lm	//
	L21	CORPO ILLUMINANTE RECUPERATO EQUIPAGGIATO CON LAMPADA PHILIPS LEDcandle 2.5W 250 lm	//
	L22	CORPO ILLUMINANTE RECUPERATO EQUIPAGGIATO CON LAMPADA PHILIPS LEDcandle 2.5W 250 lm	//
	L23	CORPO ILLUMINANTE IP40 (Mod. BKS 2x24W Cod. 5154)	IGUZZINI

N.B.: LE DITTE INDICATE SONO STATE UTILIZZATE NELL'ESECUZIONE DEL PROGETTO COME RIFERIMENTO DI PRESTAZIONE E QUALITÀ. POTRANNO ESSERE PROPOSTI MATERIALI DI ALTRE MARCHE MANTENENDO GLI STESSI LIVELLI DI PROTEZIONE, QUALITÀ E CARATTERISTICHE TECNICHE.

IMMAGINI APPARECCHI



LEGENDA SIGLE	
SIGLA	DESCRIZIONE
01	ILLUMINAZIONE DIRETTA CROCEFESSO
02	ILLUMINAZIONE DIRETTA ALTARE
03	ILLUMINAZIONE DIRETTA QUADRO SOPRA INGRESSO CAPELLA DELLA MADONNA DEL S.S. SACRAMENTO
04	ILLUMINAZIONE DIRETTA ALTARE DEL CROCEFESSO
05	ILLUMINAZIONE DIRETTA CAPELLA MADONNA DEL ROSARIO
06	ILLUMINAZIONE DIRETTA ALTARE S. GIUSEPPE
07	ILLUMINAZIONE DIRETTA QUADRO SOPRA INGRESSO CHIESA
08	ILLUMINAZIONE DIRETTA ORGANO
09	ILLUMINAZIONE DIRETTA QUADRO SOPRA INGRESSO CHIESA
10	ILLUMINAZIONE DIRETTA ALTARE S. RITA
11	ILLUMINAZIONE DIRETTA CAPELLA S. ANTONIO DA PADOVA
12	ILLUMINAZIONE DIRETTA ALTARE S. BARTOLOMEO
13	ILLUMINAZIONE DIRETTA QUADRO SOPRA INGRESSO SACRESTIA
14	ILLUMINAZIONE DIRETTA ALTARE S. MADONNA DEL S.S. SACRAMENTO
15	ILLUMINAZIONE DIRETTA ALTARE S. MADONNA DEL S.S. SACRAMENTO
16	ILLUMINAZIONE DIRETTA ALTARE S. MADONNA DEL S.S. SACRAMENTO
17	ILLUMINAZIONE DIRETTA ALTARE S. MADONNA DEL S.S. SACRAMENTO
18	ILLUMINAZIONE DIRETTA ALTARE S. MADONNA DEL S.S. SACRAMENTO
19	ILLUMINAZIONE DIRETTA ALTARE S. MADONNA DEL S.S. SACRAMENTO
20	ILLUMINAZIONE DIRETTA ALTARE S. MADONNA DEL S.S. SACRAMENTO

LEGENDA SIMBOLOGIE	
	PUNTAMENTO CORPO ILLUMINANTE
	G = GRADO APERTURA OTTICA SOSTITUIBILE
	F = PERCENTUALE DI UTILIZZO FLUSSO LUMINOSO
	ILLUMINAZIONE D'ACCENTO
	PUNTAMENTO DIRETTO



015 - ALTARE CAPELLA DELLA MADONNA DEL S.S. SACRAMENTO



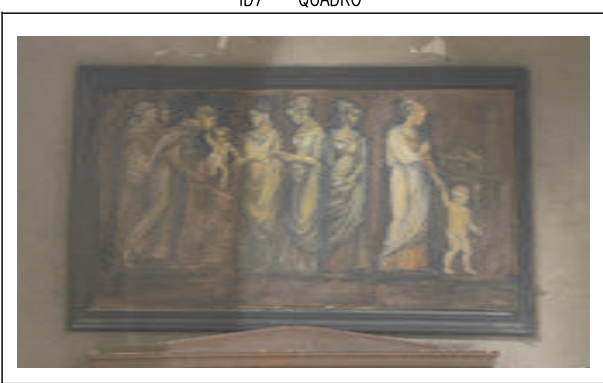
014 - ALTARE CROCEFESSO



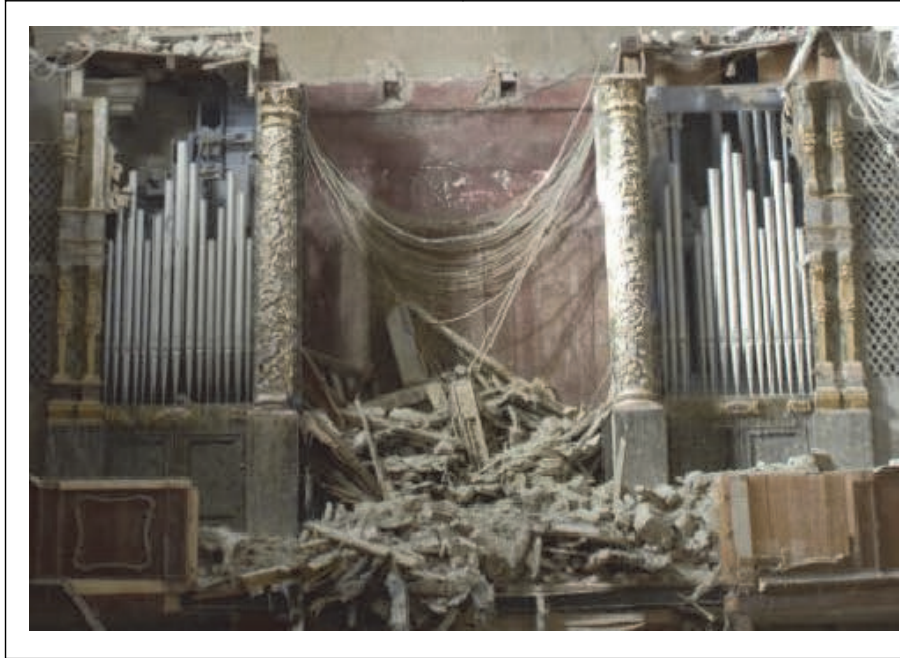
015 - CAPELLA MADONNA DEL ROSARIO



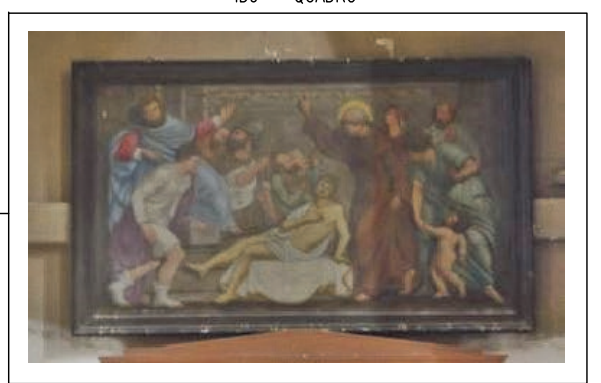
016 - ALTARE S. GIUSEPPE



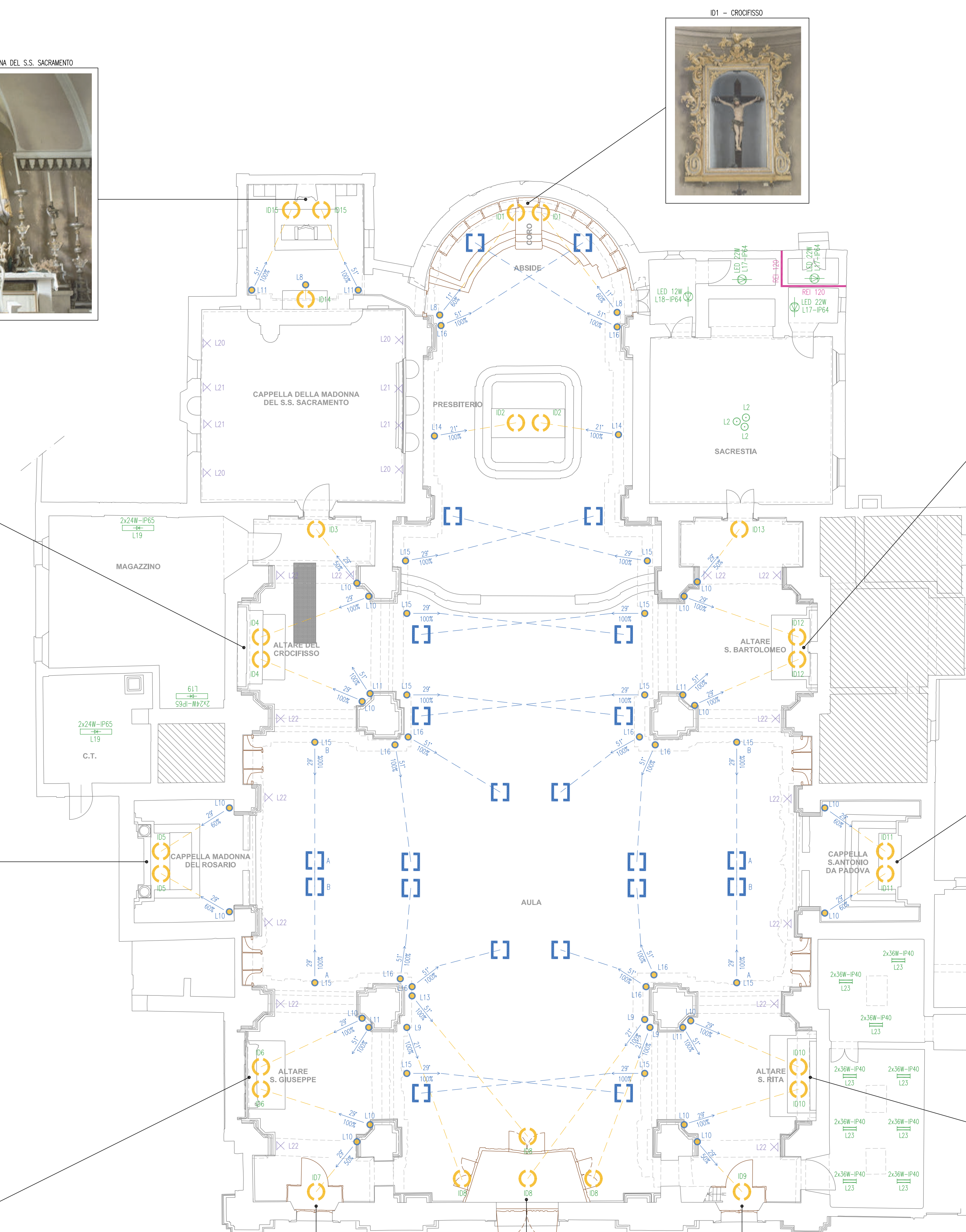
017 - QUADRO



018 - ORGANO



019 - QUADRO



011 - CROCEFESSO



012 - ALTARE S. BARTOLOMEO



011 - CAPELLA S. ANTONIO DA PADOVA



010 - ALTARE S. RITA

REGIONE LOMBARDIA
PROVINCIA DI MANTOVA
COMUNE DI QUISTELLO

DIOCESI DI MANTOVA
UFFICIO BENI CULTURALI
ECCLESIASTICI
T. 0376 618111 F. 0376 618112
beniculturali@diocesimantova.it

RESPONSABILE DEL PROCEDIMENTO
Arch. Alessandro Campos

PROPRIETÀ
"PARROCCHIA DI SAN BARTOLOMEO APOSTOLO"
DI QUISTELLO
PARROCO - LEGALE RAPPRESENTANTE DON ROBERTO BUZZOLA
via C. Battisti, 22 - 46026 Quistello (MN) - Tel 0376 618141

OGGETTO
**PROGETTO DI CONSOLIDAMENTO STRUTTURALE E
RESTAURO DELLA CHIESA PARROCCHIALE IN
CONSEGUENZA AGLI EVENTI SISMICI DI MAGGIO 2012**

TITOLO
SCHEMA PLANIMETRICO PUNTAMENTI ILLUMINAZIONE DIRETTA

PROGETTO ARCHITETTONICO
Arch. Giorgio Gabrieli
Via Aldo Moro 11
46035 - Cremona (MN)
TEL. 0376 618152
E-MAIL: studio@architetiogabrieli.com

PROGETTO STRUTTURALE
IDEA Studio Associato
Studio Campari n° 68
43123 Pienza (AR)
tel. 0521 980718
E-Mail: info@ideastudioassociato.it

PROGETTO IMPIANTI
ELT Associati
Via Mazzini 10, n° 4
46100 Mantova (MN)
tel. e fax 0376 319220
E-Mail: info@eltassociati.it

Emisione
Eseguito
Aggiornamento
Progetto

Data
Febbraio 2017
Aprile 2018
Settembre 2018

N° TAVOLA
TE1

Scala
1:100

Timbro e Firma

Timbro e Firma

Timbro e Firma

Timbro e Firma